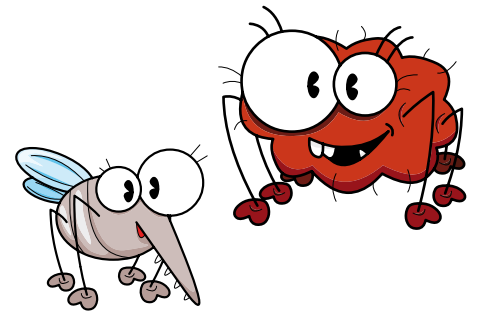


Gréasán Charlotte

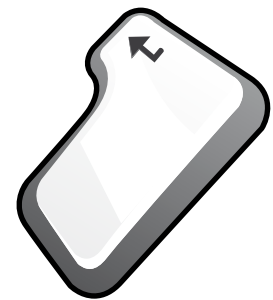
Cuid 1

Tá cuidiú de dhíth ar an damhán alla, Charlotte. Tá tuirse agus ocras an domhain uirthi agus tá do chuidiú de dhíth uirthi le breith ar roinnt cuileog atá gafa ina gréasán.



Oscail Black Cat Logo ag an Leibhéal Gorm. San fhuinneog ordaithe clóscríobh: **sethome** (fág spás) **367** (fág spás) **258** agus ansin brúigh an eochair Enter/Return.

Ansin, san fhuinneog ordaithe clóscríobh **cs** agus brúigh an eochair Enter/Return, glanfaidh sé seo an scáileán agus cuirfidh sé an turtar sa suíomh ceart.



Gabh chuig an deilbhín Choose Background agus roghnaigh Browse. Brabhsáil chuig an Public Folder, áit ar shábháil do mhúinteoir an cúlra Gréasán Charlotte agus oscail é.

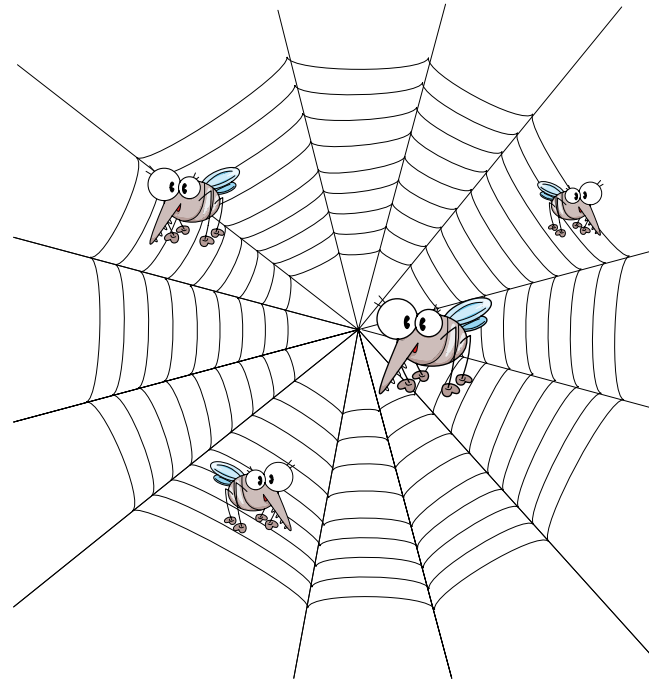
Anois gabh chuig an deilbhín Choose Turtle agus roghnaigh an damhán alla.

Tá Charlotte ina suí i lár a gréasáin. Déantar an gréasán de thriantáin chomhshleasacha. Tá fad sleasa 75 ag na triantáin bheaga, tá fad sleasa 150 ag na triantáin mheánacha agus tá fad sleasa 225 ag na triantáin mhóra. Tá ceithre chuileog gafa sa ghréasán.



Gréasán Charlotte

Caithfidh tú Charlotte a bhogadh thart ar théada an ghréasáin chuig gach ceann de na cuileoga agus ar ais go dtí lár an ghréasáin. Thig leat an peann a úsáid lena cosán a fheiceáil.



Caith roinnt ama ar na horduithe a oibriú amach agus a thriail le Charlotte a thabhairt a fhad le gach cuileog agus ar ais go dtí an lár. Nuair atá sé i gceart agat, ba chóir duit na horduithe **uilig** a iontráil agus Enter a bhrú. Cuirfidh sé seo do sheicheamh ar fad ag rith sa dóigh is go bhfeicfidh tú cé acu an bhfuil sé ag obair nó nach bhfuil.

Má bheireann Charlotte ar na cuileoga agus má éiríonn léi filleadh ar an lár gan teacht de na téada, tá an seicheamh i gceart agus thig leat do chuid oibre a phriontáil. Muna n-oibríonn sé cliceáil ar an chnaipe Undo nó an cnaipe Home agus bain triail eile as. Agus an tasc curtha i gcrích agat, gabh go dtí an Fhuinneog File - Print - History .



Athraigh go dtí an Leibhéal Dearg, gabh chuig Options - Speed agus roghnaigh Slow, agus ansin gabh go dtí Save As le do ghréasán a shábháil sa chomhad doiciméad agat.

Oscail do chomhad agus taispeáin é do dhuine i do rang agus pléigí dóigheanna chun é a dhéanamh níos fearr.

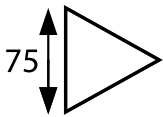


Gréasán Charlotte

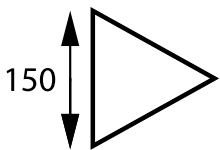
Cuid 2

Briseadh Gréasán Charlotte agus tá sí le ceann eile a shníomh. Tá tuirse an domhain uirthi agus tá cuidiú de dhíth uirthi:

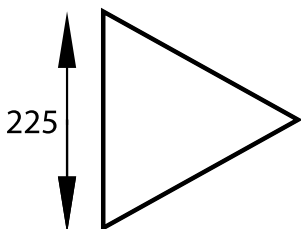
Oscail Black Cat Logo ag an Leibhéal Gorm. Scríobh gnás le triantán comhshleasach beag dar fad sleasa 75 a tharraingt. Tá cead agat aon dath agus aon leithead pinn a úsáid. Tabhair **tribeag** ar do ghnás. Ba chóir go mbeadh an chuma seo ar do thriantán.



Scríobh gnás le triantán comhshleasach meánach dar fad sleasa 150 a tharraingt. Tabhair **trimeán** ar an ghnás seo. Ba chóir go mbeadh an chuma seo ar do thriantán:

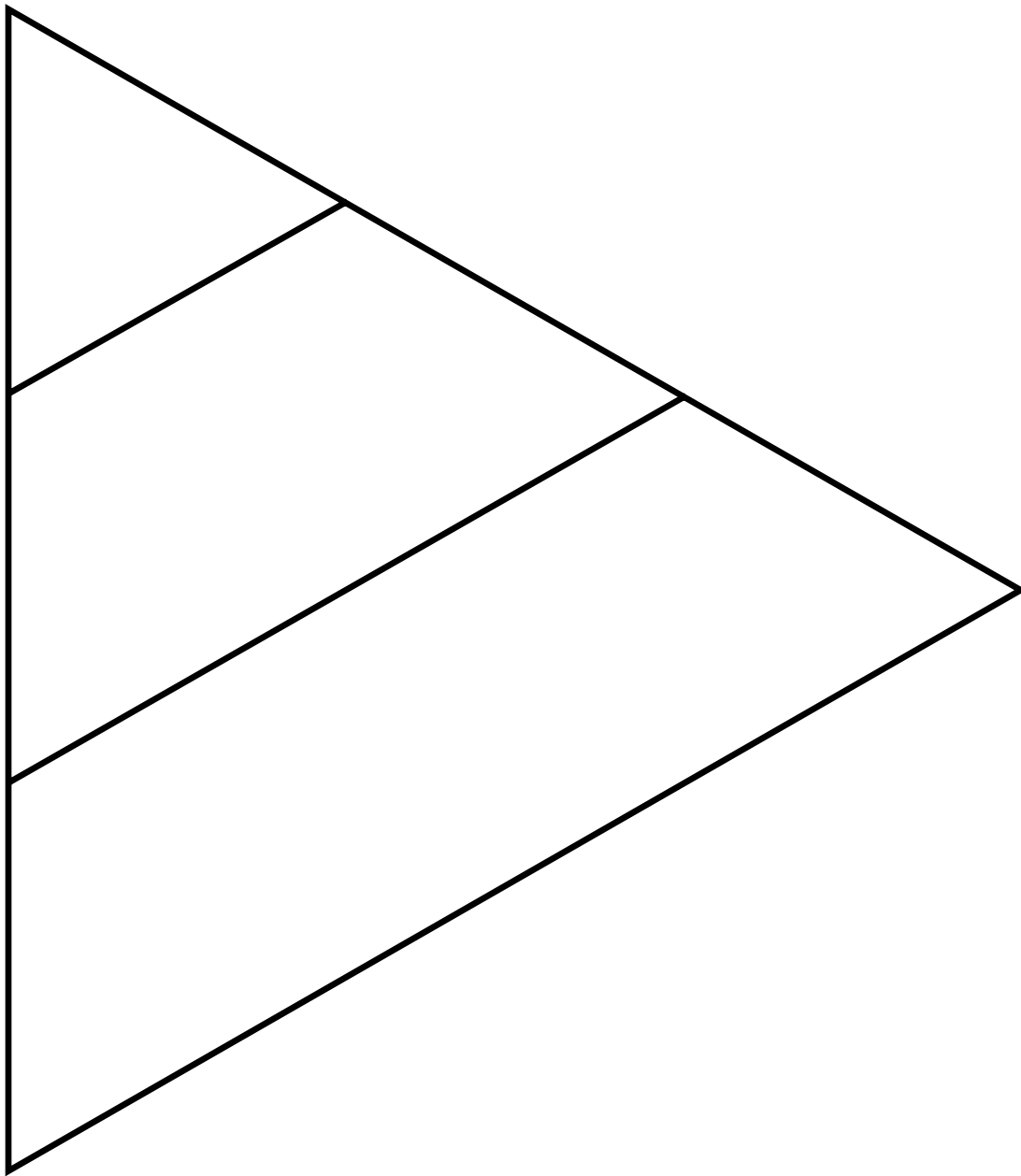


Scríobh gnás le triantán comhshleasach mór dar fad sleasa 150 a tharraingt. Tabhair **trimór** ar an ghnás seo. Ba chóir go mbeadh an chuma seo ar do thriantán:



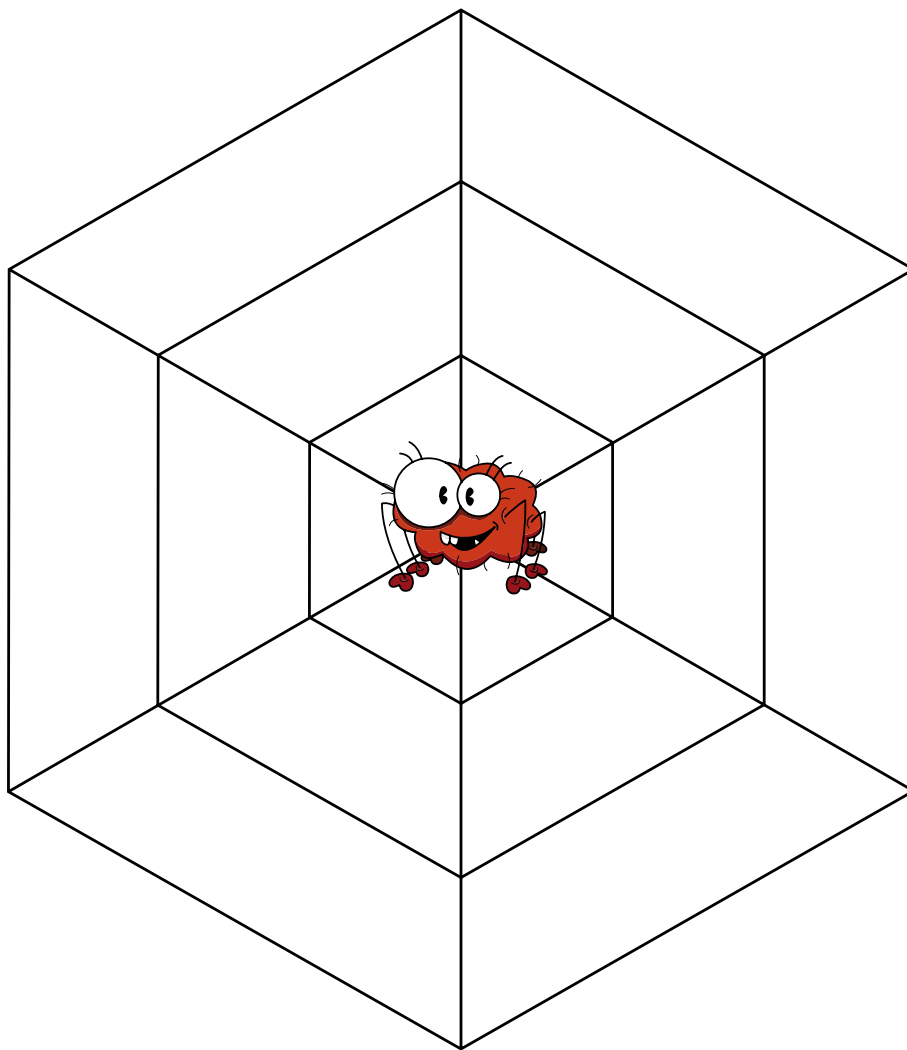
Gréasán Charlotte

Scríobh gnás úr ina leabaítear tribeag, trimeán agus trimór a dtugtar **cuidlín** air, agus a tharraingíonn an cruth seo:



Gréasán Charlotte

Bain úsáid as cuidlín le gnás a scríobh a dtugtar **Gréasán** air agus a tharraingíonn an gréasán iomlán. Priontáil cóip de do ghréasán agus na gnásanna a d'úsáid tú lena thógáil.



Athraigh go Leibhéal Dearg, gabh chuig Options - Speed agus roghnaigh Slow, gabh ansin go dtí Save As le do ghréasán a shábháil sa chomhad doiciméad agat.

Oscail do chomhad agus taispeáin do ghréasán do dhuine éigin sa rang.